



- **100% DRAHTLOS**  
100% BIDIREKTIONAL  
Kein Stromanschluss im Objekt, reiner Batteriebetrieb, Übertragung via GPRS
- **ZUVERLÄSSIGKEIT**  
Jede Alarmmeldung sendet 50 Alarmbilder zur Leitstelle zur Alarmvorprüfung
- **KOSTENSPAREND**  
Keine teuren Fehleinsätze von Polizei oder Wachdienst

# VIDEOFIED

## PRINZIP

Videofied ist ein 100% drahtloses Funkalarmsystem mit ereignisgesteuerter Videoverifikation, dessen Komponenten ausschließlich batterieversorgt (Lebensdauer bis zu 4 Jahre) werden. Die Alarm und Bildübertragung erfolgt unabhängig von Telefon- und Datenetzen per GPRS.

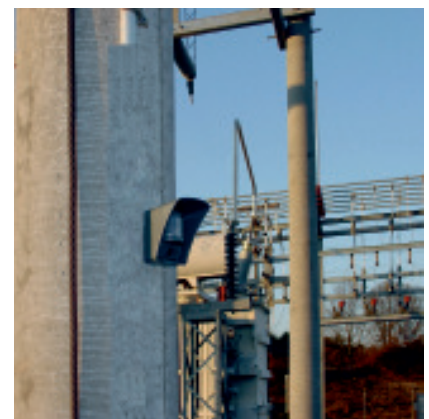
Jede Alarmauslösung eines PIR-Bewegungsmelders führt dazu, dass die Anlage eine 10 Sekunden lange Videosequenz des auslösenden Ereignisses an den Wachdienst überträgt. Auf diese Weise können Fehlalarme, hervorgerufen durch Tiere o.ä., schon in der Notrufleitstelle erkannt werden.

Die Kamermelder sind 100% drahtlose bidirektionale Funkbewegungsmelder mit integrierter Kamera und Infrarotbeleuchtung die ein reales Bild der Situation während eines ausgelösten Alarms übertragen. Die Notrufleitstelle empfängt ein Alarmsignal / eine Videobildsequenz in Echtzeit. Handelt es sich um einen Fehlalarm, so wird die Polizei nicht verständigt.

Liegt dagegen eine tatsächliche Alarmsituation vor, greift die Polizei unverzüglich ein. Ein Alarm, der durch ein Videobild bestätigt wird, wird nicht als Routinemeldung behandelt, sondern als eine in Ausführung befindliche Straftat.

## ANWENDUNGEN

Aufgrund seiner autarken Arbeitsweise kann Videofied überall und schnell dort eingesetzt werden wo weder ein Telefon- noch Stromanschluss vorhanden ist, daher auch für den mobilen Einsatz geeignet. Anwendungen sind Autohäuser, Umspannwerke, Container, Wertstofflager, kommunale Liegenschaften, Baustellen, Mobilfunkmasten, Windkraftanlagen u.v.m.



### Gegenüberstellung verschiedener Überwachungsverfahren

	Montagekosten	Betriebskosten	Fehlalarme	Festnahmen
Wachmann	█	██████████	█	██████████
Videosystem	██████████	██	██████████	██
Alarmsystem	██████████	█	██████████	██████████
Videofied	█	█	█	██████████

## » VIDEOFIED

Videofied ist ein bidirektionales Funkalarmsystem, dessen Herzstück aus einer ausschließlich batterieversorgten Zentrale besteht, die das komplette System verwaltet.

Es können bis zu 23 Funk-Kamerabewegungsmelder in das System eingelernt werden. Weiterhin können Funkhandsender und Funk-Outdoor Proximity Leser zur Scharf-/Unscharfsstellung im System betrieben werden. Da alle Komponenten bidirektional kommunizieren, sind diese nur bei scharfer Anlage aktiv und befinden sich bei unscharfer Anlage im stromsparenden Standby.

Wird das System scharf geschaltet, sendet die Zentrale eine Scharfmeldung an alle Komponenten, die dadurch aktiviert werden. Funk-Bedienteile, sowie Handsender oder Proximity-Leser quittieren dem Benutzer den scharfen Zustand der Anlage.

### Weitere Komponenten:

- » bidirektionaler Funkhandsender
- » bidirektionale Funk-Außen-Kompaktalarmierung welche sich durch die Notrufleitstelle im Alarmfall fernsteuern lässt
- » Funkkontaktsender zum Anschluss potentialfreier Schalter
- » Rauchmelder (Innenbereich)
- » Stative und Mobilkoffer für temporären Einsatz
- » Gewinnbringende Zusatzantennen für GSM und 868MHz

Funk-Außenkameramelder mit Infrarotbeleuchtung, 2 Jahre Batteriebetrieb Außeneinsatz bis -30°C



Funk-Außenchipler mit Statusanzeige, zum Scharf/Unscharfschalten, 4 Jahre Batteriebetrieb



### Konfiguration

- » Signalstärkeanzeige jeder Komponente
- » Programmierung über Funkbedienteil
- » Fernkonfiguration via GPRS



visuelle Alarmvorprüfung



50 Bilder pro Alarm



100% Batteriebetrieb GPRS Übertragung

### Technische Daten

Funktechnologie Melder <->Zentrale	0.1Watt bei 868 MHz, bidirektional, 600m Funkreichweite bei Sichtverbindung
Funksicherheit	128bit AES Encryption, S2 View Technologie erfüllt Militärnormen gegen Hacking und Interferenzen
Stromversorgung	Zentrale: 4 x LSH020 Lithium 3,6V/13Ah; Komponenten: 3 x LS14500 Lithium 3,6V/2,45Ah
Video	Videodatei ca. 200k MPEG (50 Bilder in 10 Sekunden), Auflösung 240 x 320 mit 5 Bilder/sek.
PIR Erfassungsreichweite	12m / 90° (identisch mit IR-Beleuchtung)
Scharf/Unscharfschaltung	Funkhandsender mit akustischer Quittierung Funkaußenchipler mit optischer Scharfschalteanzeige (blinkende LED) Fern-Unscharfschaltung direkt nach Alarmauslösung möglich Automatische Scharf/Unscharfschaltung über Wochenplan Scharf/Unscharfschaltung über verdrahtete Eingänge (dann kein Batteriebetrieb der Zentrale)
Anzahl Funkteilnehmer/Benutzer	25 Komponenten inkl. Melder, Bedienteile, Sirenen, S/U Schalter / 19 Chips oder Codes
Schutzart/Betriebstemperatur	IP54/-30°C bis + 55°C
Batteriestandzeit	4 Jahre, bei Außen-PIR Melder 2 Jahre, bei 2 Alarmen/Monat. Längere Standzeiten auf Anfrage.

Filme realer Einbrüche unter [www.videofied.de](http://www.videofied.de)